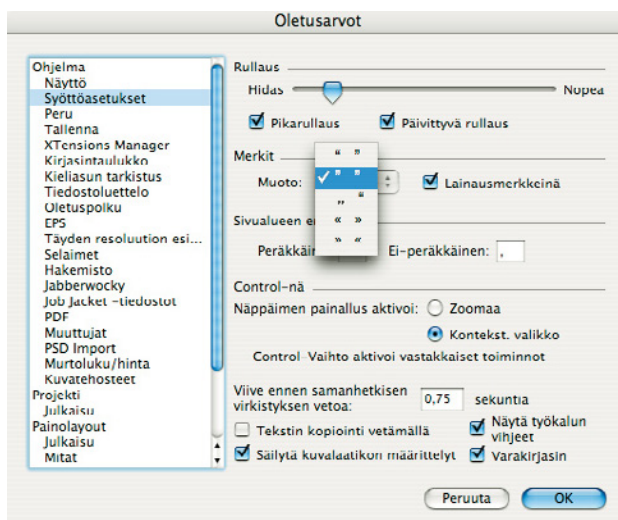


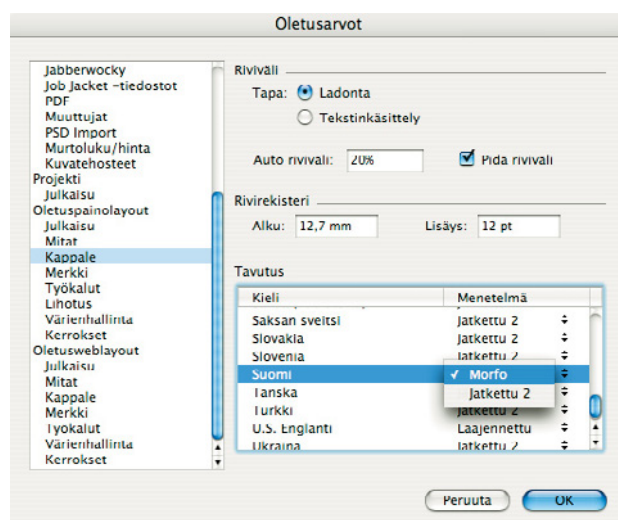
SUOMENKIELEN ASETUKSET JA QUARKXPRESS 7

Avaa QuarkXPress-ohjelma ilman dokumenttia jolloin asetukset tallentuvat ohjelman oletusarvoiksi.

Valitse ohjelma-avalikosta: QuarkXPress ja edelleen Asetukset.



Valitse Syöttöasetukset ja valitse kuvan mukainen lainausmerkkien käyttö.

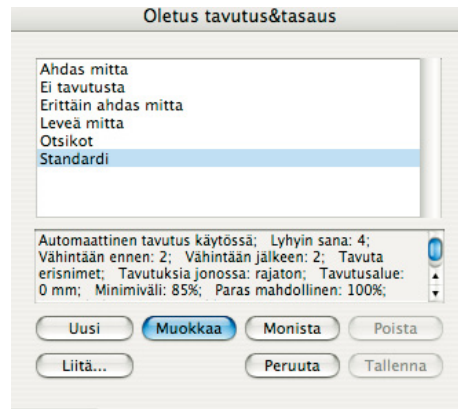


Valitse Oletuspainolayout ja kappale. Napsauta Morfo päälle ja valitse OK.

TAVUTUS- JA TASAUSASETUKSET.



Valitse Muokkaa ja napsauta Tavutukset ja tasaukset...



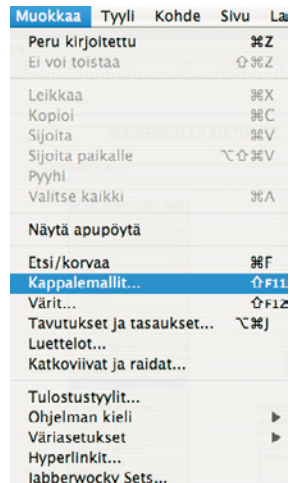
Valitse Standard ja napsauta Muokkaa



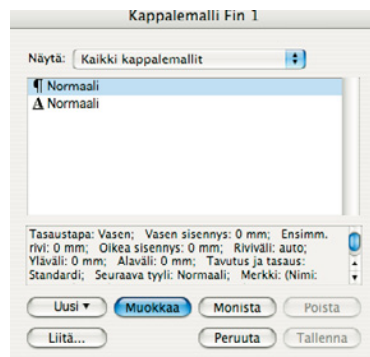
Oletusasetukset Tavutus ja tasausmäärittelyt.

Valitse OK ja tallenna.

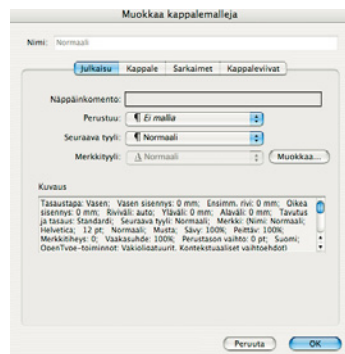
KAPPALEMALLIASETUKSET.



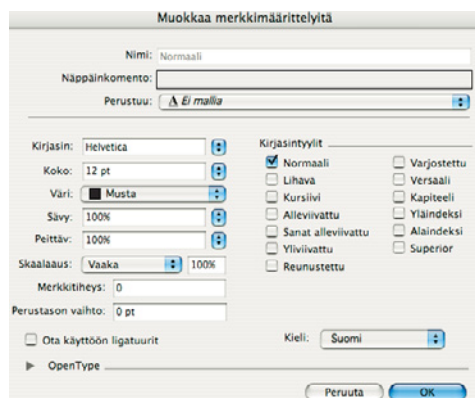
Valitse Muokkaa ja napsauta Kappalemallit..



Napsauta Muokkaa



Napsauta Muokkaa



Valitse Suomi

Valitse OK OK ja Tallenna.
Ohjelmassa on nyt kappalemallin oletusarvona Suomenkieli.